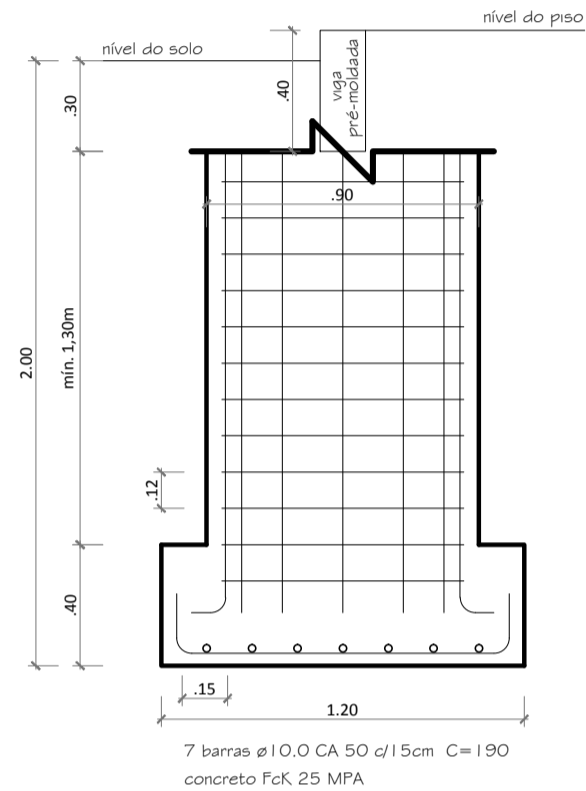
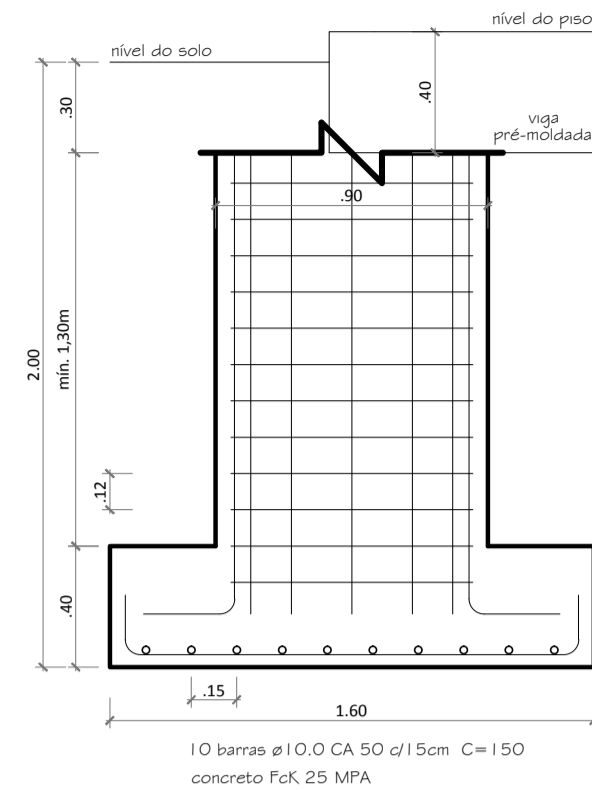
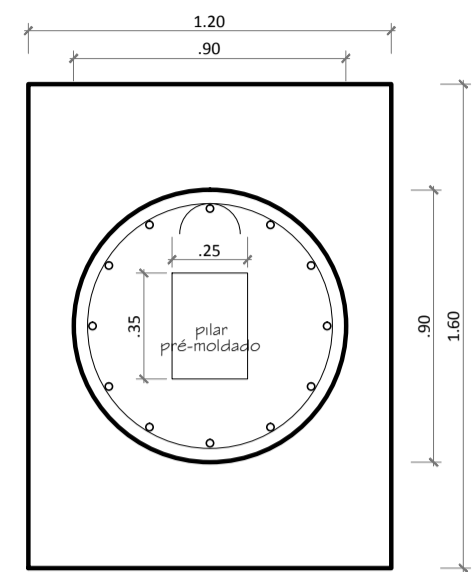


PLANTA DE LOCAÇÃO DAS FUNDAÇÕES

escala 1:125

alinhamento predial



DETALHE FUNDAÇÕES - SAPATAS

escala 1:25

PREFEITURA MUNICIPAL DE CANGUÇU				
SECRETARIA MUNICIPAL DE GESTÃO DEPARTAMENTO DE PLANEJAMENTO				
Projeto: QUADRA ESPORTIVA COBERTA				
Conteúdo: PROJETO FUNDAÇÕES : LOCAÇÃO E DETALHAMENTO				
Responsável Técnico: Liliane von Laer Otto CAU A67142-8		Prefeito: Marcus Vinícius Müller Pegoraro CPF: 008.255.180-40		Desenho: Liliane Otto
ART / RRT: 7104113	Área: 651,00m²	Data: junho/2018	Escala: indicada	Prancha: 03/03
Arquivo: c:\users\user\desktop\quodras\pavilhão de eventos 3.2 - projeto.dwg				