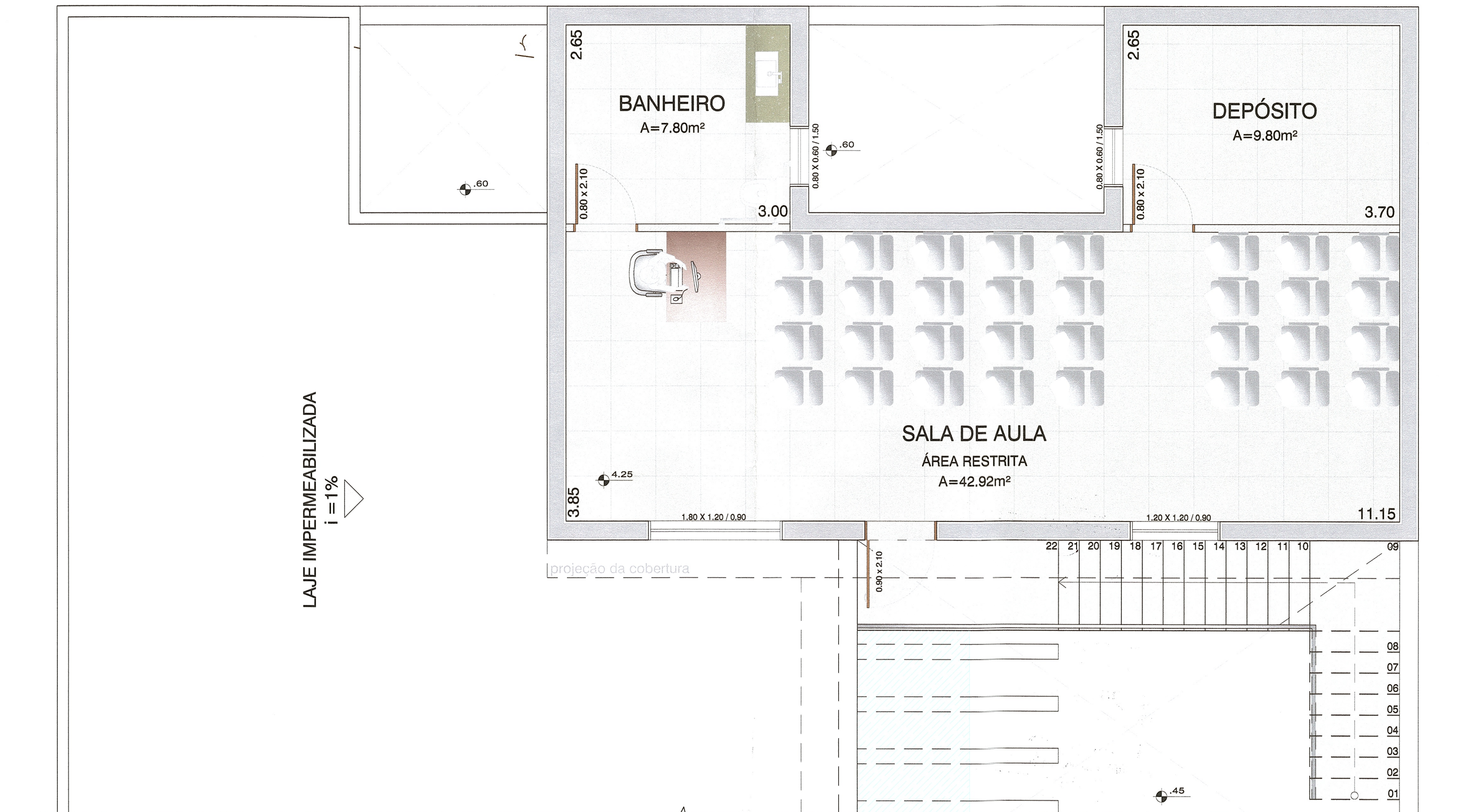
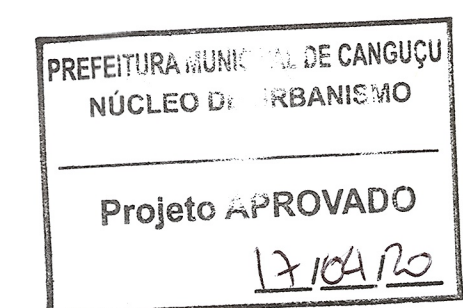
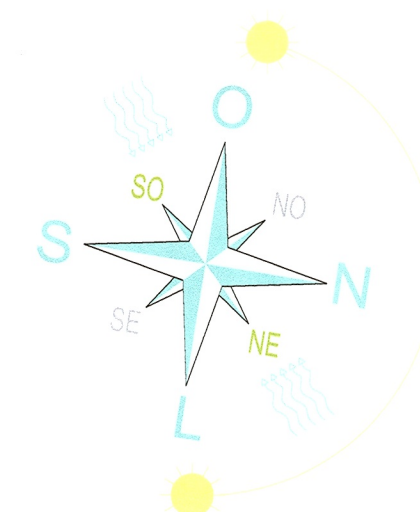


05 PLANTA BAIXA MOBILIADA PAVIMENTO TÉRREO
ESC.1/50



06 PLANTA BAIXA MOBILIADA SEGUNDO PAVIMENTO
ESC.1/50



Cristina Tabarelli Lemos
Arquiteta e Urbanista
CAU - RS A 32220-2

PREFEITURA MUNICIPAL DE CANGUÇU				
SECRETARIA MUNICIPAL DE OBRAS				
NUTENG				
PROJETO ARQUITETÔNICO				
PELOTÃO DO CORPO DE BOMBEIROS				
ENDEREÇO: RUA JOSÉ BONIFÁCIO, 185				
Conteúdo:				
PLANTAS BAIXAS MOBILIADA				
Responsável Técnico:	Área:	Data:	Escala:	Desenho:
Helena Casalinho Marques Silveira Arq. e Urb. - CAU A71766-5	ÁREA	MAR-20	INDICADA	HELENA
Arquivo:	Arquivo:	Arquivo:	Arquivo:	Arquivo:
				04/07